

PROJETO:
PAVIMENTAÇÃO ASFÁLTICA

END. EMPREENDIMENTO
RUA ARMANDO ANTONELLO - VICENTINA, FARROUPILHA-RS



Planta de Localização
Escala: 1/5000

ASFALTAMENTO

AVENIDA DAS INSÚSTRIAS - ETAPA 1

Extensão: 303,70 m

Largura: 9,00 m

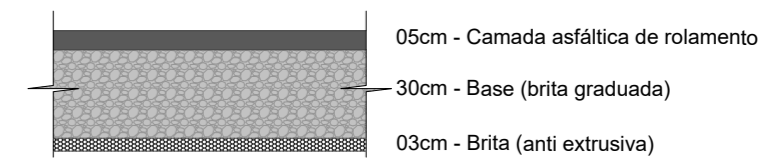
Área de Pavimentação: 2.429,68 m²

Área de Encaixe: 110,95 m²

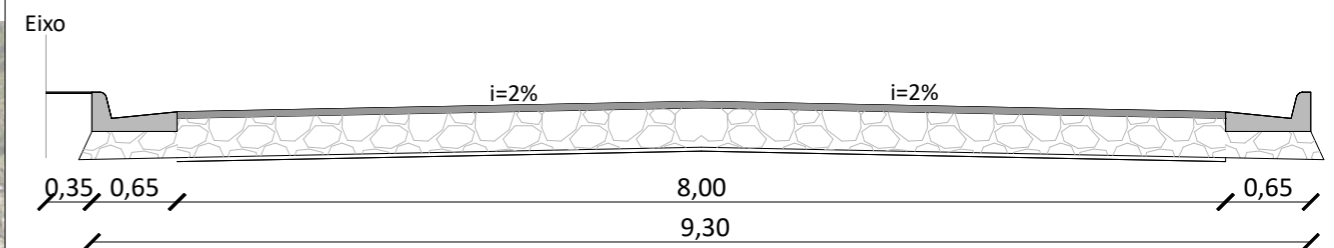
Área Total: 2.540,63m²

Quantitativo Total:

1. Área de regularização e compactação do subleito: $303,70m \times 9,30m + \text{Encaixes } (85,25 \text{ m}^2) = 2.909,66\text{m}^2$.
2. Volume de brita antiextrusiva: $303,70m \times 8,00m + \text{Encaixes } (110,95 \text{ m}^2) = 909,66\text{m}^2 \times 0,03 \text{ m} = 76,22 \text{ m}^3$.
3. Volume de base com brita graduada: $303,70m \times 8,00m \times 0,30m + \text{Encaixes } (28,91 \text{ m}^3) + \text{Sarjeta } (82,32 \text{ m}^3) = 847,98\text{m}^3$.
4. Área de imprimação de base de pavimento com CM-30: $303,70m \times 8,00m + \text{Encaixes } (110,95 \text{ m}^2) = 2.540,55\text{m}^2$.
5. Área de pintura de ligação com emulsão RR-1c: $303,70m \times 8,00m + \text{Encaixes } (110,95 \text{ m}^2) = 2.540,55\text{m}^2$.
6. Volume de concreto betuminoso usinado a quente, e=5cm: $303,70m \times 8,00m + \text{Encaixes } (110,95 \text{ m}^2) = 2.540,55\text{m}^2 \times 0,05\text{m} = 127,03 \text{ m}^3$.
7. Extensão de guia e sarjeta conjugadas: 575,90 m.
8. Extensão rede pluvial DN 40 ponta e bolsa, classe-PA3: 49,80 m.
9. Extensão rede pluvial DN 50 ponta e bolsa, classe-PA3: 263,60 m.
10. Quantidade de bocas de lobo: 12.
11. Quantidade de poços de Visita: 6.



Detalhe - Estrutura do Pavimento
Sem Escala



Seção tipo
Sem Escala

PROJETO:

PAVIMENTAÇÃO ASFÁLTICA

END. EMPREENDIMENTO:

AVENIDA DAS INDUSTRIAS - BAIRRO INDUSTRIAL



ASFALTAMENTO AVENIDA DAS INSÚSTRIAS - ETAPA 2

Extensão: 340,00 m

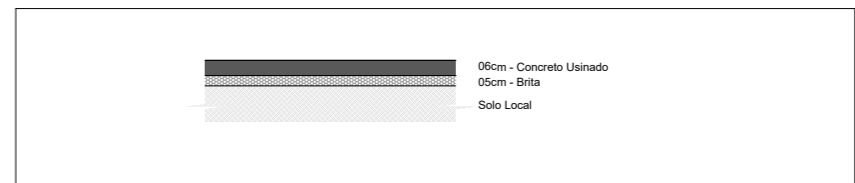
Largura: 8,00 m

Área de Encaixe: 658,13 m²

Área Total: 3.402,71m²

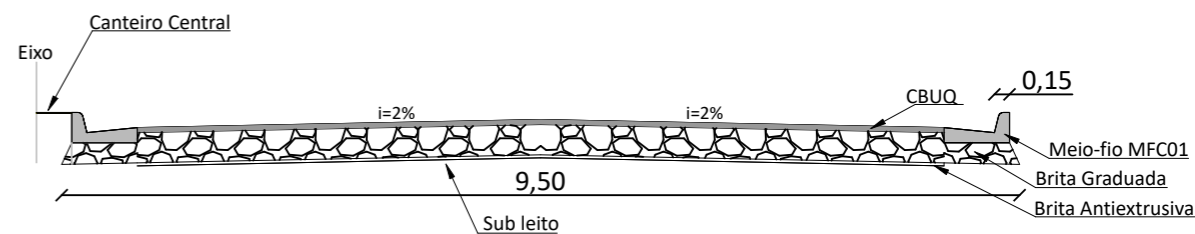
Quantitativo Total:

1. Área de regularização e compactação do subleito: 340,00m x 8,00m + Encaixes (682,71 m²) = 3.402,71m².
2. Volume de brita antiextrusiva: 340,00m x 8,00m + Encaixes (629,80 m²) = 969,80m² x 0,03 m = 100,50 m³.
3. Volume de base com brita graduada: 340,00m x 8,00m x 0,30m + Encaixes (629,80 m²) + Sarjeta (66,70 m²) = 1.080,15m³.
4. Área de imprimação de base de pavimento com CM-30: 340,00m x 8,00m + Encaixes (629,80 m²) = 3.349,80 m².
5. Área de pintura de ligação com emulsão RR-1C: 340,00m x 8,00m + Encaixes (629,80 m²) = 3.349,80 m².
6. Volume de concreto betuminoso usinado a quente, e=5cm :340,00m x 8,00m + Encaixes (629,80 m²) = 3349,80 m² x 0,05m = 167,49 m³.
7. Extensão de guia e sarjeta conjugadas: 574,36 m e de guia 111,54 m.
8. Extensão rede pluvial DN 40 ponta e bolsa, classe-PA3: 14,20 m.
9. Extensão rede pluvial DN 50 ponta e bolsa, classe-PA3: 47,40 m.
10. Extensão rede pluvial DN 50 ponta e bolsa, classe-PA2: 43,00 m.
11. Extensão rede pluvial DN 40 ponta e bolsa, classe-PA2: 19,00 m.
12. Quantidade de bocas de lobo: 8.
13. Quantidade de poços de Visita: 2.



Detalhe - Estrutura do Pavimento

S/ Escala



Seção tipo

Escala: 1/75

PROJETO:

PAVIMENTAÇÃO ASFÁLTICA

END_EMPREENDIMENTO:

AVENIDA DAS INDÚSTRIAS - BAIRRO INDUSTRIAL

Planta de Localização

Escala: 1:5000



LOCALIZAÇÃO
ESCALA 1:2000

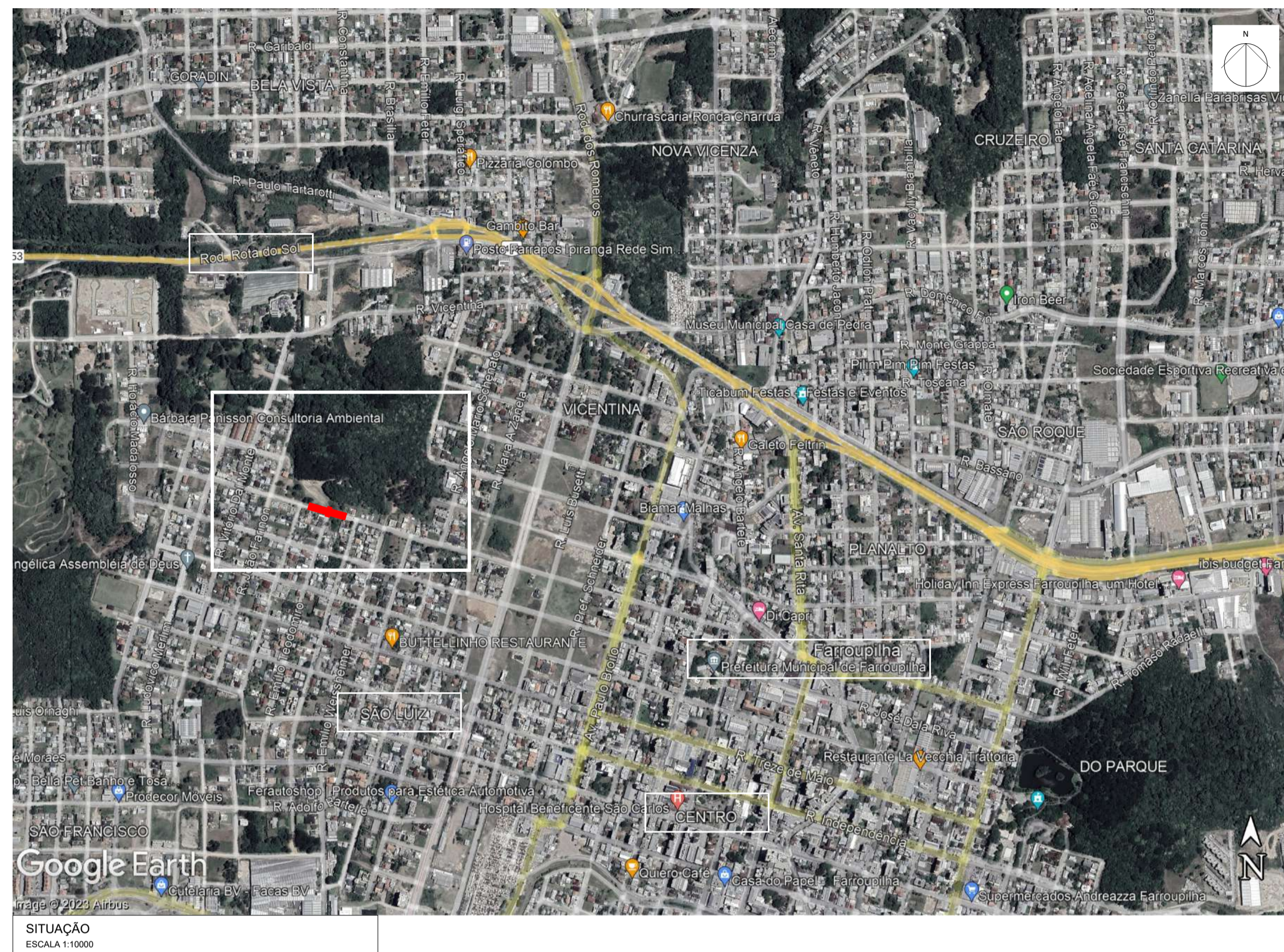


ÁREA DE PAVIMENTAÇÃO EM BLOCO INTERTRAVADO
ESCALA 1:2000

NOTA:
ESTE PROJETO FOI ELABORADO TOMANDO COMO REFERÊNCIA IMAGENS ORTORRETFICADAS E MDT, ORIUNDOS DE ORTOFOTOMOSAICO, OBTIDO POR MEIO DE RECOBRIMENTO AEROFOTOGRAFÉTICO POR PERFILAMENTOS A LASER, COM RESOLUÇÃO ESPACIAL DE 20CM POR PIXEL, REALIZADO EM DEZEMBRO DE 2018. PODEM OCORRER DIFERENÇAS ENTRE O CONTEÚDO NESTE PROJETO E O CONTEÚDO NO LOCAL DA OBRA.

PAVIMENTAÇÃO ASFÁLTICA
Avenida Perimetral
Extensão total: 541,72 m
Gabarito: 30,00m
Largura: 18,00m
Área total de Pavimentação: 14.561,22 m²

PROJETO:
PAVIMENTAÇÃO EM BLOCO INTERTRAVADO DE CONCRETO
END. EMPREENDIMENTO:
AVENIDA PERIMETRAL, MONTE VERDE, FARROUPILHA/RS



SITUAÇÃO
ESCALA 1:10000



LOCAÇÃO
ESCALA 1:1500

NOTA:
ESTE PROJETO FOI ELABORADO TOMANDO COMO REFERÊNCIA IMAGENS ORTORETIFICADAS E MDT, ORIUNDOS DE AEROFOTOGRAFIA POR PERFILAMENTOS A LASER, COM RESOLUÇÃO ESPACIAL DE 20CM POR PIXEL, REALIZADO EM DEZEMBRO DE 2018. PODEM OCORRER DIFERENÇAS ENTRE O CONTEÚDO NESTE PROJETO E O CONTEÚDO NO LOCAL DA OBRA.

PAVIMENTAÇÃO COM PARALELEPÍEDOS REGULARES

Rua Arcangelo Chiele

Extensão total: 121,00 m

Gabarito: 18,00m

Largura da via: 12,00m

Área: 1.768,94 m²

PROJETO:
PAVIMENTAÇÃO COM PARALELEPÍEDOS REGULARES

ENDEREÇO:
RUA ARCANGELO CHIELE, SÃO LUÍZ, FARROUPILHA/RS



PROJETO:

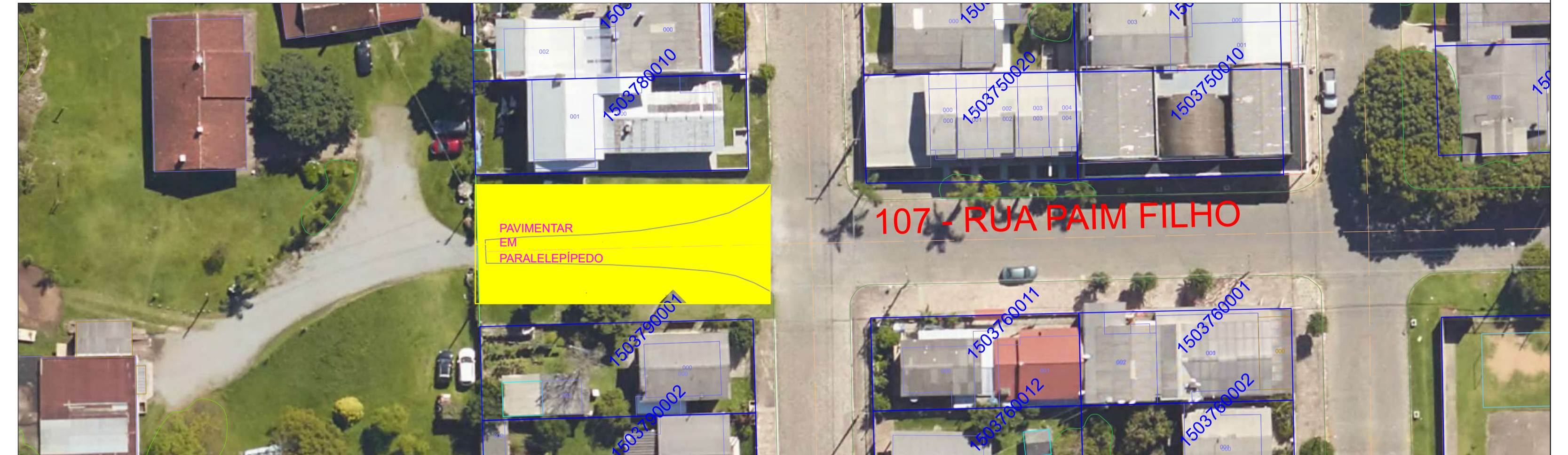
PAVIMENTAÇÃO EM PARALELEPÍPEDO NAS RUAS DO
BAIRRO 1º DE MAIO

END. EMPRENDIMENTO:
RUA GILBERTO BROILO E RUA SEBERI - TRECHO I E II - FARROUPILHA/RS

PLANTA DE SITUAÇÃO
ESC: 1:2500



PLANTA DE LOCALIZAÇÃO
ESC: 1:400



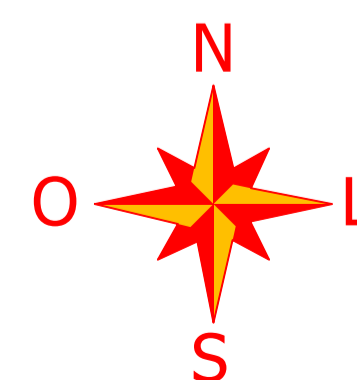
PLANTA DE LOCALIZAÇÃO
ESC: 1:1000



PLANTA DE LOCALIZAÇÃO
ESC: 1:400



NOTA:
ESTE PROJETO FOI ELABORADO TOMANDO COMO REFERÊNCIA IMAGENS ORTORETIFICADAS E MDT, ORIUNDOS DE ORTOFOTOMOSAICO, OBTIDO POR MEIO DE RECOBRIMENTO AEROFOTOGRAFÉTICO POR PERFILAMENTOS A LASER, COM RESOLUÇÃO ESPACIAL DE 20CM POR PIXEL, REALIZADO EM DEZEMBRO DE 2018. PODEM OCORRER DIFERENÇAS ENTRE O CONTIDO NESTE PROJETO E O CONTIDO NO LOCAL DA OBRA.



PROJETO:
PAVIMENTAÇÃO PARALELEPÍEDO / PVS
END. EMPENHO:
RUAS: PAIM FILHO / HONORINO PANDOLFO / NÍSIO LUMBIERI - BAIRRO: SÃO JOSÉ - FARRAPUELA / RS



Planta Baixa
Escala: 1/700

PAVIMENTAÇÃO COM PAVS

RUA LAJES

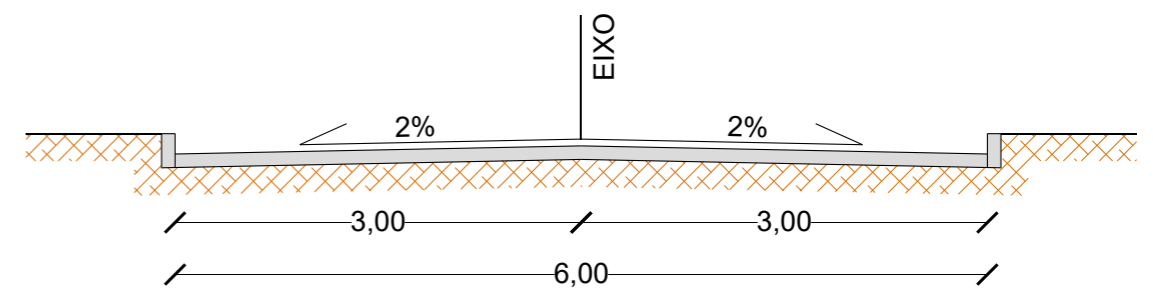
LOTEAMENTO VILA ESPERANÇA - FARROUPILHA / RS

Extensão: 99,35 m

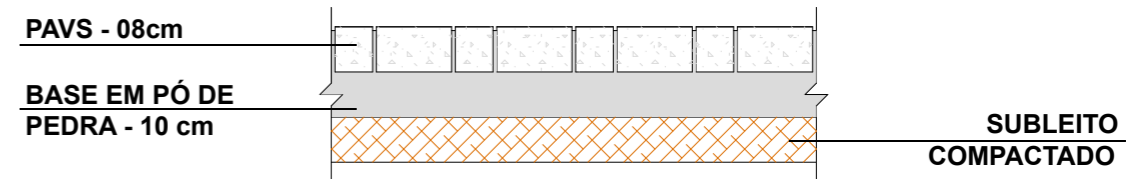
Largura: 6,00 m

Área: 623,80 m²

Metragem linear de meio-fio: 215,98 m



Seção Tipo
Sem Escala



Detalhe do Pavimento
Sem Escala

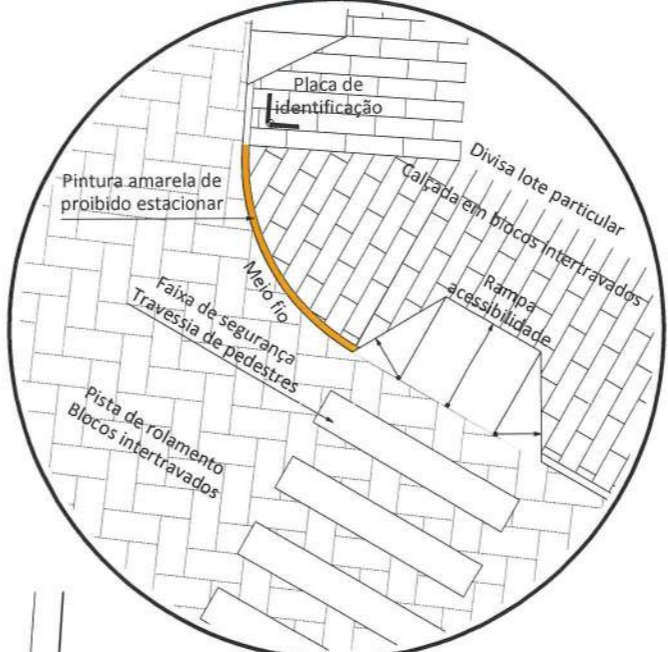
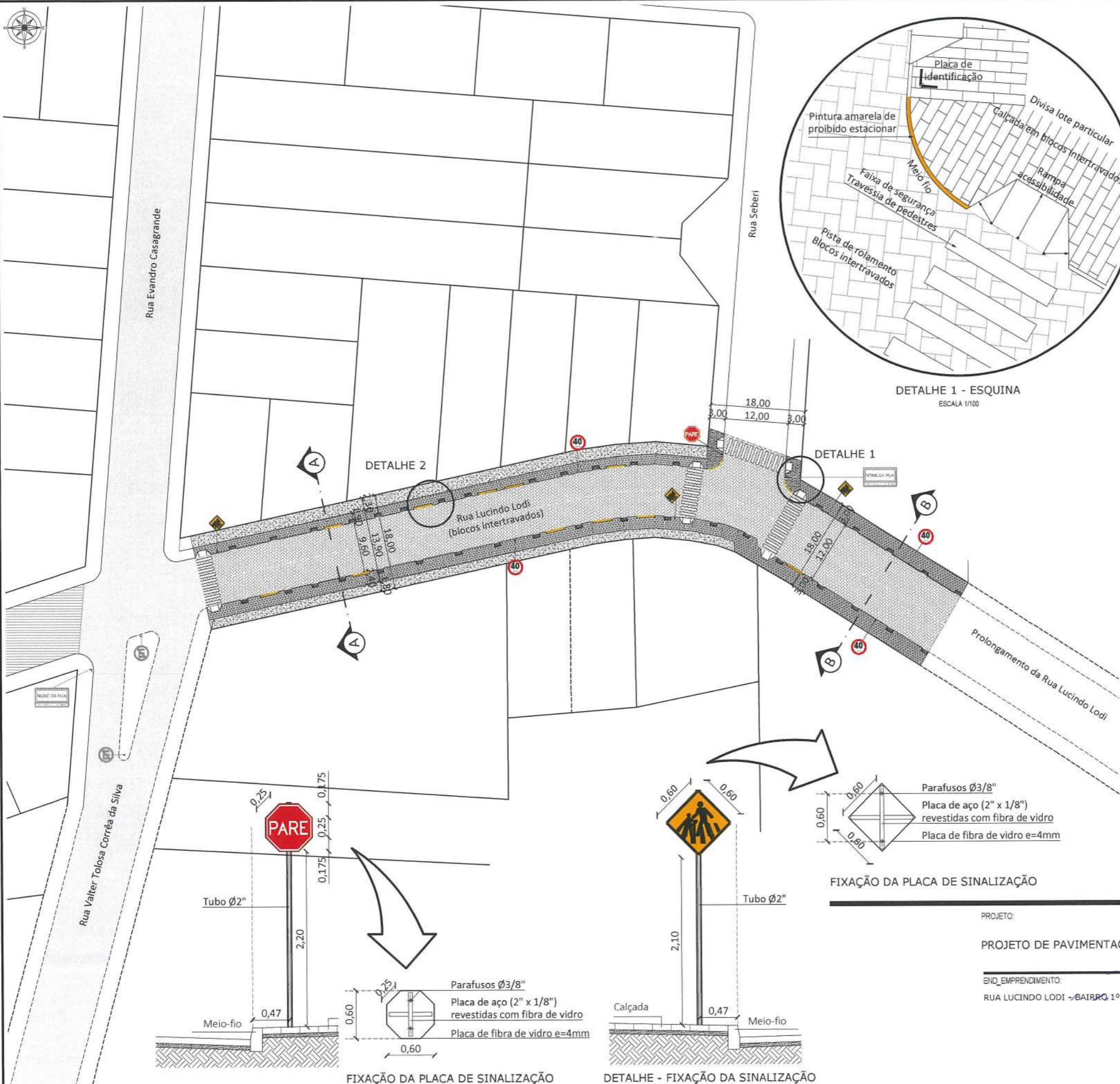
LEGENDA- PLANTA BAIXA			
	EIXO DA VIA		IMPLANT. MEIOS-FIOS
	ÁREA A PAVIMENTAR		ÁREA PAVIMENTADA

EMPREENDIMENTO:

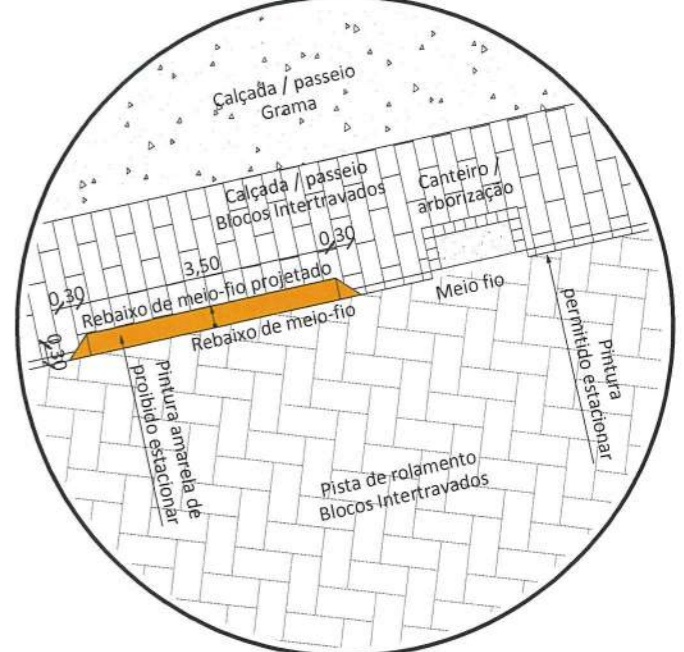
PAVIMENTAÇÃO COM PAVS

END. EMPRENDIMENTO

RUA LAJES, LOTEAMENTO VILA ESPERANÇA, FARROUPILHA - RS

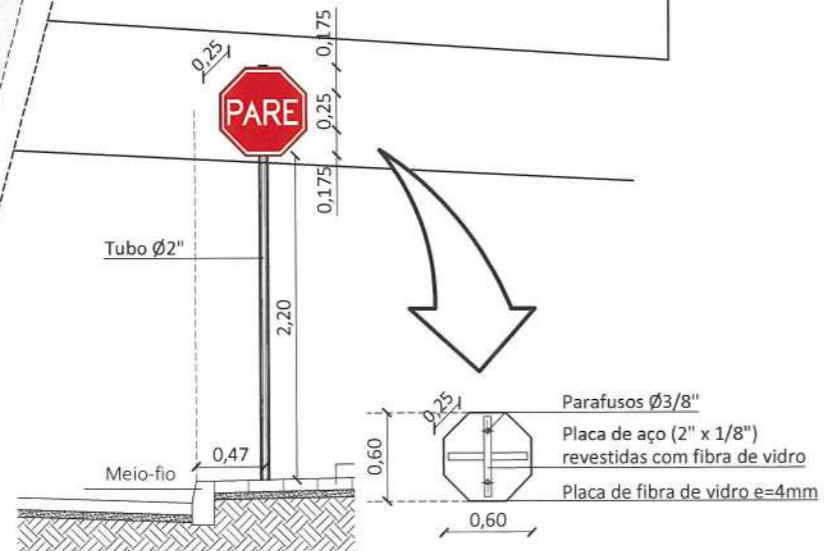


DETALHE 1 - ESQUINA
ESCALA 1/100

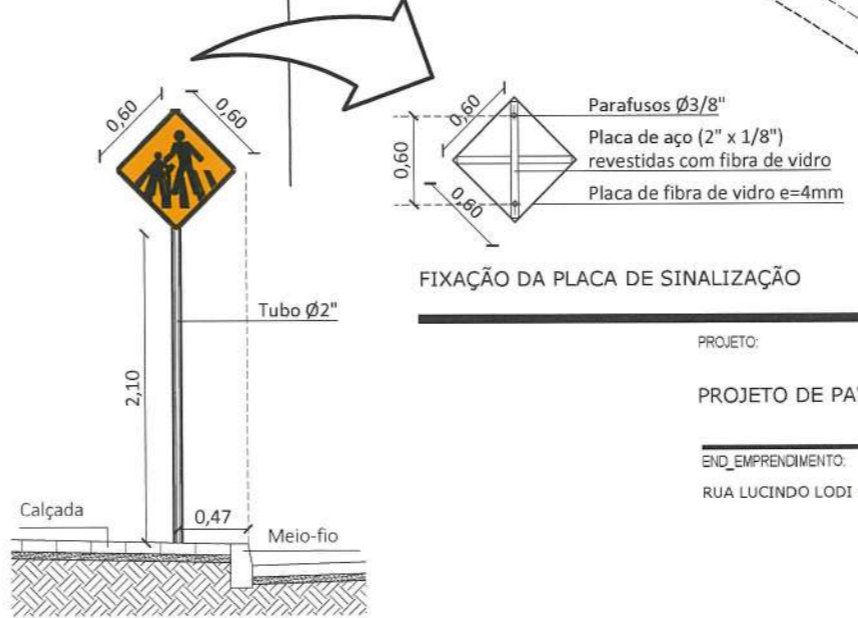


DETALHE 2 - MEIO DE QUADRA
ESCALA 1/100

Des. / nº	Legenda / descrição:
	Placa de trânsito de limite de velocidade em área urbana (40Km/h).
	Placa de trânsito (PARE).
	Placa de trânsito de proibido estacionar (E).
	Placa de trânsito de área escolar.
	Rebaixos de meio-fio / entrada particular de veículos.
	Rampa acessibilidade / acesso pedestres.
	Faixas de segurança / acesso pedestres.
	Placa de trânsito de proibido estacionar (E) - Existente.
	Placa metálica com denominação de rua (a cargo do município).



FIXAÇÃO DA PLACA DE SINALIZAÇÃO



DETALHE - FIXAÇÃO DA SINALIZAÇÃO
ESCALA 1/50

FIXAÇÃO DA PLACA DE SINALIZAÇÃO

PROJETO:
 PROJETO DE PAVIMENTAÇÃO DA RUA LUCINDO LODI
 END. EMPREENDIMENTO:
 RUA LUCINDO LODI - BAIRRO 1º DE MAIO

Planta de Situação
Escala 1:7500



Planta de Localização
Escala 1:3500



— Ruas a ser pavimentada na 2ª Etapa

**PAVIMENTAÇÃO EM PISO DE CONCRETO
INTERTRAVADO R. LUCINDO LODI 2º ETAPA**

Extensão total: 159,59m

Largura: 9,60m

Encaixes: 32,44m²

Área de pavimentação: 1.564,50m²

Área de passeio: 448,40m²

PROJETO:

PAVIMENTAÇÃO EM PISO DE CONCRETO INTERTRAVADO
RUA LUCINDO LODI - 2º ETAPA

END_EMPRENDIMENTO:

RUA LUCINDO LODI



ART: 12368275 - RAFAEL ALMADA TRINDADE - ÁREA: 5.502,00 m2 - AUTOR
ART: 12506009 - MATEUS BONETTI UTZIG - ÁREA: 5.502,00 m2 - CO-RESPONSÁVEL
ART: 12506015 - MATEUS BONETTI UTZIG - ÁREA: 549,90 m2 - AUTOR

ÁREA DE PAVIMENTAÇÃO EM BLOCO INTERTRAVADO - ADITIVO 01
ESCALA 1:1500

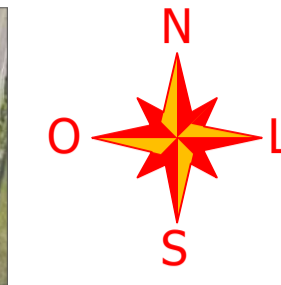
NOTA:
ESTE PROJETO FOI ELABORADO TOMANDO COMO REFERÊNCIA IMAGENS ORTORRETIFICADAS E MDT, ORIUNDOS DE ORTOFOTOMOSAICO, OBTIDO POR MEIO DE RECOBRIMENTO AEROFOTOGRAFÉTICO POR PERFILAMENTOS A LASER, COM RESOLUÇÃO ESPACIAL DE 20CM POR PIXEL, REALIZADO EM DEZEMBRO DE 2018. PODEM OCORRER DIFERENÇAS ENTRE O CONTIDO NESTE PROJETO E O CONTIDO NO LOCAL DA OBRA.

PROJETO:
**PAVIMENTAÇÃO EM PISO DE CONCRETO INTERTRAVADO
RUA LUCINDO LODI - 3º ETAPA**
END_EMPRENDIMENTO:
RUA LUCINDO LODI, 1º DE MAIO, FARROUPILHA/RS

PLANTA DE LOCALIZAÇÃO
ESC: 1:2500



PLANTA DE SITUAÇÃO
ESC: 1:1000



NOTA:
ESTE PROJETO FOI ELABORADO TOMANDO COMO REFERÊNCIA
IMAGENS ORTORETIFICADAS E MDT, ORIUNDOS DE
ORTOFOTOMONICO, OBTIDO POR MEIO DE RECOBRIMENTO
AEROFOTOGRAFICO POR PERFILAMENTOS A LASER, COM
RESOLUÇÃO ESPACIAL DE 20CM POR PIXEL, REALIZADO EM
DEZEMBRO DE 2018. PODEM OCORRER DIFERENÇAS ENTRE O
CONTIDO NESTE PROJETO E O CONTIDO NO LOCAL DA OBRA.

PROJETO:
PAVIMENTAÇÃO EM PARALELEPÍPEDO NA RUA MÁRIO ELY
END. EMPREENDIMENTO:
RUA MÁRIO ELY - BAIRRO: CINQUENTENÁRIO / FARROUPILHA-RS


Planta de Situação
Escala 1:7500



Planta de Localização
Escala 1:3500



**PAVIMENTAÇÃO EM PARALELEPÍPEDO
ETAPA 3**

 Ruas a serem pavimentadas na 3ª Etapa

Extensão total: 153,82m

Largura: 12,00m

Encaixes: 104,02m²

Área de pavimentação: 1.949,86m²

Área de passeio: 559,30m²

PROJETO:

**PAVIMENTAÇÃO EM PARALELEPÍPEDO NAS RUAS DO
BAIRRO 1º DE MAIO**

END_EMPRENDIMENTO:

RUA PASQUAL PARABONI, GERMANO OSMARINI E
RUA CARLOS ALBERTO ROVATTI - FARROUPILHA/RS

Planta de Situação
Escala 1:7500



Planta de Localização
Escala 1:5000



**PAVIMENTAÇÃO EM PARALELEPÍPEDO
ETAPA 2**

— Ruas a serem pavimentadas na 2ª Etapa

Extensão total: 334,16m

Encaixes: 130,86m²

Área de pavimentação: 3.680,78m²

Área de passeio: 1.119,41 m²

PROJETO:




**PAVIMENTAÇÃO EM PARALELEPÍPEDO NAS RUAS DO
BAIRRO 1º DE MAIO**

END_EMPRENDIMENTO:

RUA REMIGIO TARTAROTTI, RUA DELMO KERBER E
RUA PEDRO ANTONELLO - FARROUPILHA/RS



PAVIMENTAÇÃO
Rua Santiago
Extensão: 104,95 m
Área de Pavimentação: 603,45 m²

- 
 PAVIMENTAÇÃO POR PARTE DA EMPRESA
- 
 PAVIMENTAÇÃO POR PARTE DA PREFEITURA
- 
 PAVIMENTAÇÃO EXISTENTE

PROJETO:
PAVIMENTAÇÃO RUA SANTIAGO
 END_EMPRENDIMENTO:
 PAVIMENTAÇÃO RUA SANTIAGO - BAIRRO 1º DE MAIO

Planta de Situação

Escala 1:7500



Planta de Localização

Escala 1:2500



PAVIMENTAÇÃO EM PARALELEPÍPEDO RUA SEBERI E RUA CARLOS ALBERTO ROVATTI ETAPA 1


Extensão total: 101,60m


Largura: 12,00m

Encaixes: 63,60m²

Área de pavimentação: 1.282,80m²

Área de passeio: 393,03m²

 Ruas a serem pavimentadas na 1ª Etapa

 Ruas a serem pavimentadas na 2ª Etapa e 3ª Etapa

PROJETO:

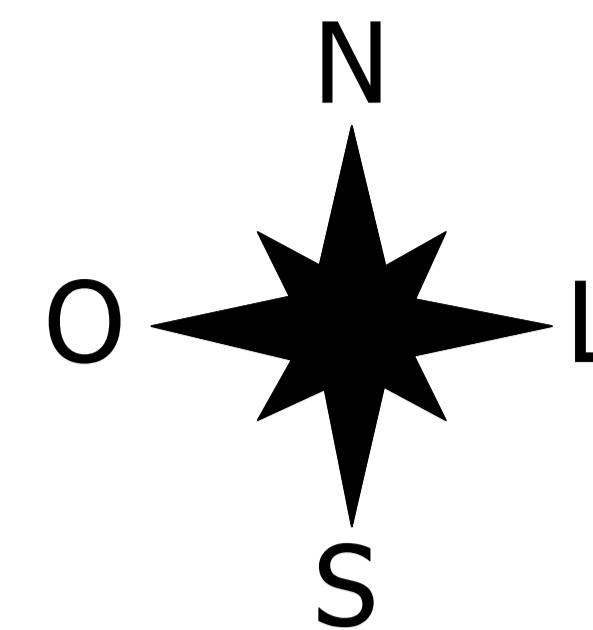
PAVIMENTAÇÃO EM PARALELEPÍPEDO NAS RUAS DO
BAIRRO 1º DE MAIO

END_EMPRENDIMENTO:
RUA SEBERI E CARLOS ALBERTO ROVATTI
FARROUPILHA/RS

Planta de Situação
Escala 1:3500



Planta de Localização
Escala 1:1400



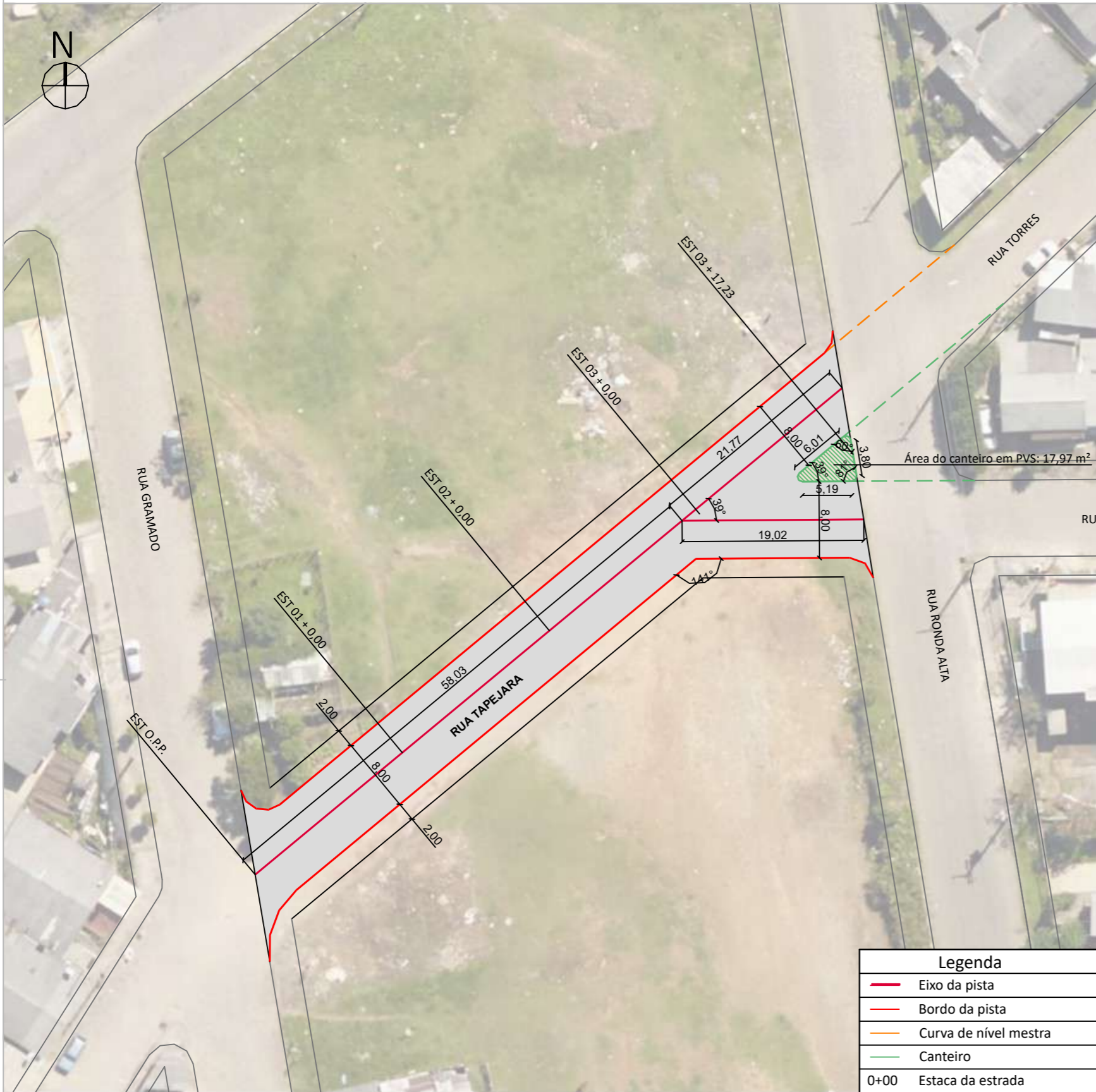
NOTA:
ESTE PROJETO FOI ELABORADO TOMANDO COMO REFERÊNCIA
IMAGENS ORTORRETIFICADAS E MDT, ORIUNDOS DE
ORTOFOTOMOSAICO, OBTIDO POR MEIO DE RECOBRIMENTO
AEROFOTOGAMÉTRICO POR PERFILAMENTOS A LASER, COM
RESOLUÇÃO ESPACIAL DE 20CM POR PIXEL, REALIZADO EM
DEZEMBRO DE 2018. PODEM OCORRER DIFERENÇAS ENTRE O
CONTIDO NESTE PROJETO E O CONTIDO NO LOCAL DA OBRA.

PROJETO:

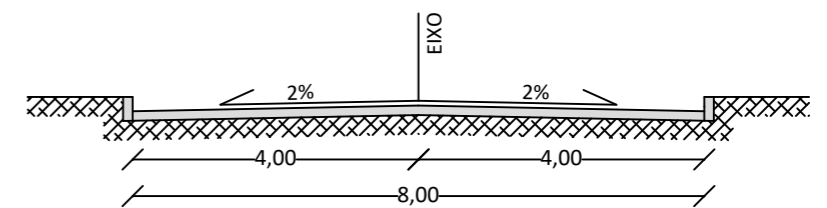
PAVIMENTAÇÃO ASFÁLTICA

END. EMPENHO:

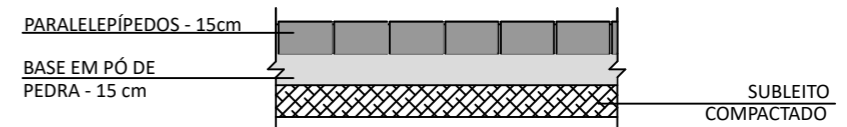
Rua Severino J. Fontanela e Rua Leopoldo dos Santos - Bairro: Monte Verde / Farroupilha-RS



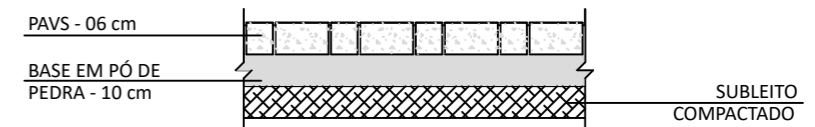
PAVIMENTAÇÃO COM PARALELEPÍPEDOS
RUA TAPEJARA
 Extensão: 77,23 m
 Área de Pavimentação: 749,90 m²
 Metragem linear de meio-fio: 182,24 m



Seção Tipo
Sem Escala



Detalhe do Pavimento
Sem Escala



Detalhe do Canteiro
Sem Escala

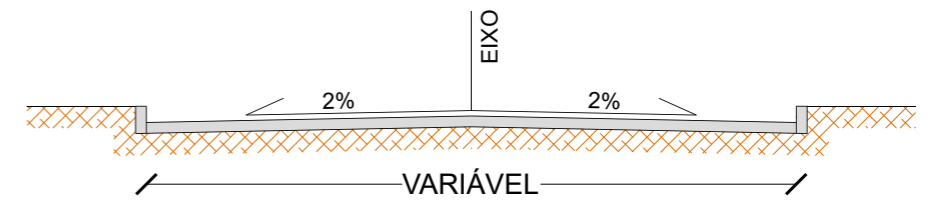
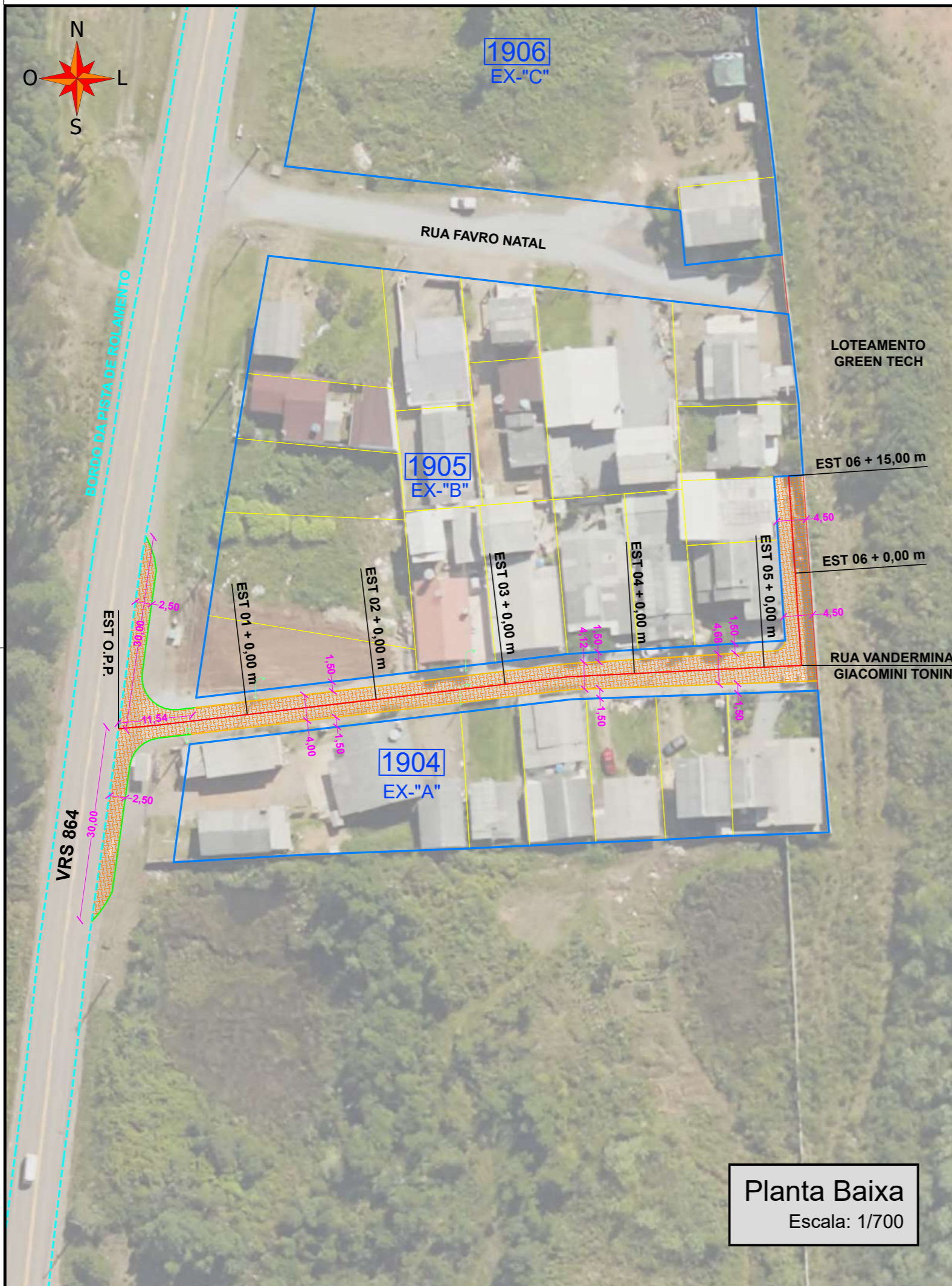
Legenda	
—	Eixo da pista
—	Bordo da pista
—	Curva de nível mestra
—	Canteiro
0+00	Estaca da estrada

Planta de Pavimentação - Rua Tapejara
Escala 1:500

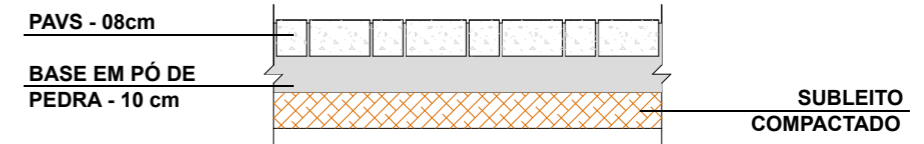
EMPREENDIMENTO:
PAVIMENTAÇÃO COM PARALELEPÍPEDOS NA RUA TAPEJARA

END. EMPREENDIMENTO
RUA TAPEJARA, FARROUPILHA-RS

PROJETO: PAVIMENTAÇÃO COM PARALELEPÍPEDOS NA RUA TAPEJARA



Seção Tipo
Sem Escala



Detalhe do Pavimento
Sem Escala

LEGENDA- PLANTA BAIXA

	EIXO DA VIA		MEIOS-FIOS A IMPLANTAR
	ÁREA A PAVIMENTAR		MEIOS-FIOS A IMPLANTAR (REBAIXADOS)

NOTA

1. O trecho da via que se encontra entre a estaca O.P.P. até a estaca 05 + 5,77 m será locado respeitando a largura do passeio de 1,50 m, tanto a Norte quanto a Sul, tornando a largura da pista de rolamento variável. No restante da extensão da obra, não haverá passeio público por conta do afunilamento da via, gerando uma largura de pista constante de 4,50 m.

EMPRENDIMENTO:

PAVIMENTAÇÃO COM PAVS

END_EMPRENDIMENTO

RUA VANDERMINA GIACOMINI TONIN, LOTEAMENTO VILA NOVA, FARROUPILHA - RS

Planta Baixa
Escala: 1/700